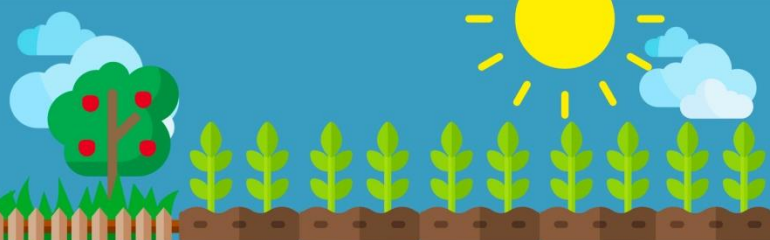


ДО ДНЯ ПРАЦІВНИКА СІЛЬСЬКОГО ГОСПОДАРСТВА



КІЛЬКІСТЬ ДІЮЧИХ СІЛЬСЬКОГОСПОДАРСЬКИХ ПІДПРИЄМСТВ ЗА ОРГАНІЗАЦІЙНО-ПРАВОВИМИ ФОРМАМИ ГОСПОДАРЮВАННЯ У 2017 РОЦІ, одиниць

1 044



УСЬОГО ПІДПРИЄМСТВ

802  Фермерські господарства

135  Господарські товариства

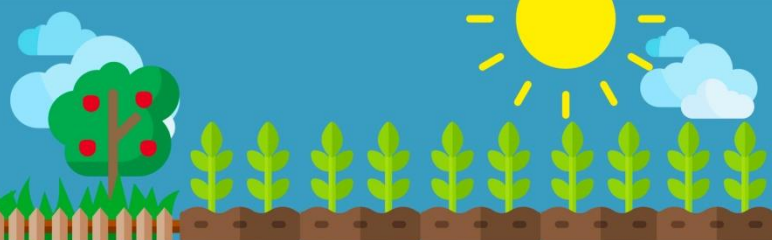
82  Приватні підприємства

18  Підприємства інших форм господарювання

6  Виробничі кооперативи

1  Державні підприємства

ДО ДНЯ ПРАЦІВНИКА СІЛЬСЬКОГО ГОСПОДАРСТВА



НАЯВНІСТЬ ОСНОВНИХ ВИДІВ ТЕХНІКИ У СІЛЬСЬКОГОСПОДАРСЬКИХ ПІДПРИЄМСТВАХ У 2017 РОЦІ, на кінець року; шт

4 205



ТРАКТОРИ

1 060



**ЗЕРНОЗБИРАЛЬНІ
КОМБАЙНИ**

2 359



**ВАНТАЖНІ
АВТОМОБІЛІ**

62



**КУКУРУДЗОЗБИРАЛЬНІ
КОМБАЙНИ**

153

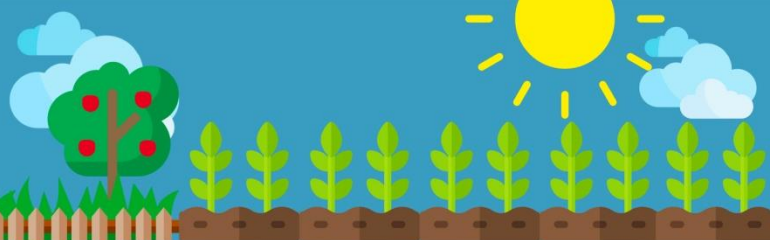


**КОРМОЗБИРАЛЬНІ
КОМБАЙНИ**

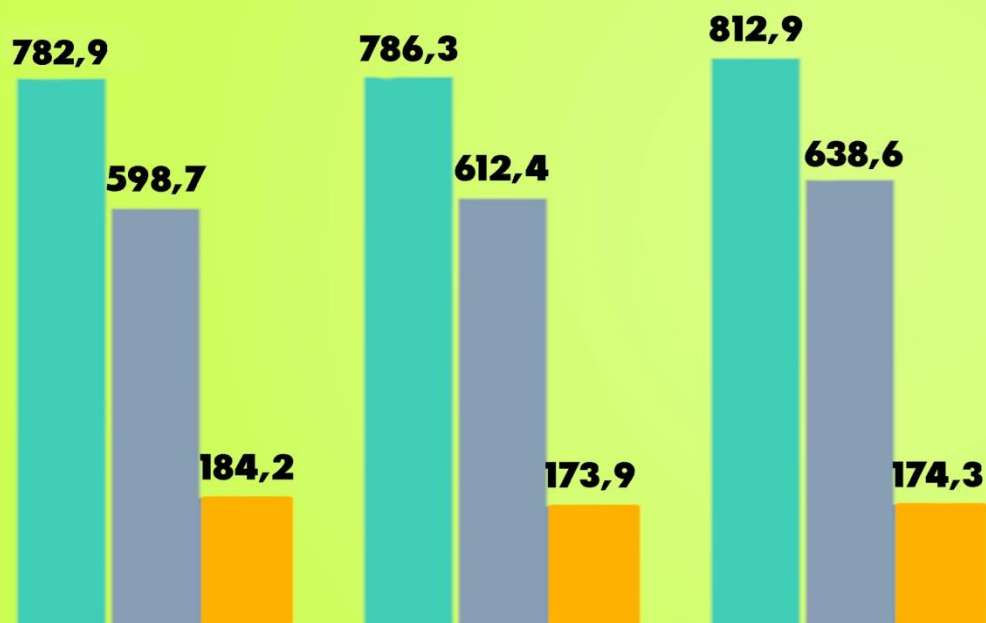
У 2017 році придбано:

- **246 тракторів;**
- **109 вантажних автомобілів;**
- **106 зернозбиральних комбайнів та ряд іншої техніки.**

ДО ДНЯ ПРАЦІВНИКА СІЛЬСЬКОГО ГОСПОДАРСТВА



ПОСІВНІ ПЛОЩІ СІЛЬСЬКОГОСПОДАРСЬКИХ КУЛЬТУР, тис. га



2015

2016

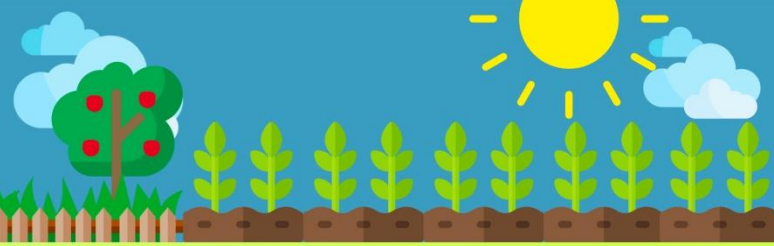
2017

Господарства
усіх категорій

Сільськогосподарські
підприємства

Господарства
населення

ДО ДНЯ ПРАЦІВНИКА СІЛЬСЬКОГО ГОСПОДАРСТВА



ПЛОЩА СІЛЬСЬКОГОСПОДАРСЬКИХ УГІДЬ У 2017 РОЦІ, на кінець року; тис. га

2668,3



**ЗАГАЛЬНА ЗЕМЕЛЬНА
ПЛОЩА**

1908,7



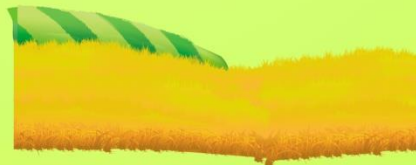
**СІЛЬСЬКОГОСПОДАРСЬКІ
УГІДДЯ**

1276,6



РІЛЛЯ

91,7



СІНОЖАТІ

463,3



ПАСОВИЩА

ДО ДНЯ ПРАЦІВНИКА СІЛЬСЬКОГО ГОСПОДАРСТВА



ВИРОБНИЦТВО КУЛЬТУР СІЛЬСЬКОГОСПОДАРСЬКИХ У 2017 РОЦІ, тис. т



1276,2



123,0



566,1



298,7



культури зернові
та зернобобові

кукурудза на зерно

соняшник

картопля

ДО ДНЯ ПРАЦІВНИКА СІЛЬСЬКОГО ГОСПОДАРСТВА

УРОЖАЙНІСТЬ СІЛЬСЬКОГОСПОДАРСЬКИХ КУЛЬТУР У 2017 РОЦІ, ц з 1 га зібраної площі

32,9



**КУЛЬТУРИ
ЗЕРНОВІ ТА
ЗЕРНОБОБОВІ**

38,8



ПШЕНИЦЯ

22,2



**КУКУРУДЗА НА
ЗЕРНО**

4,7



СОЯ

15,7



СОНЯШНИК

68,3



**КУЛЬТУРИ
ПЛОДОВІ ТА
ЯГІДНІ**

ДО ДНЯ ПРАЦІВНИКА СІЛЬСЬКОГО ГОСПОДАРСТВА

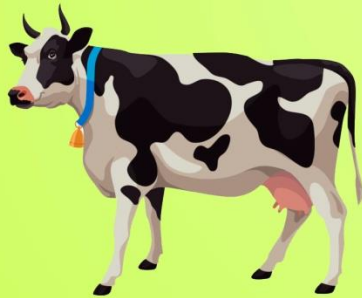
КІЛЬКІСТЬ СІЛЬСЬКОГОСПОДАРСЬКИХ ТВАРИН У 2017 РОЦІ, на кінець року; тис. голів

49,1



**ВЕЛИКА РОГАТА
ХУДОБА**

25,4



КОРОВИ

45,1



СВИНІ

25,9



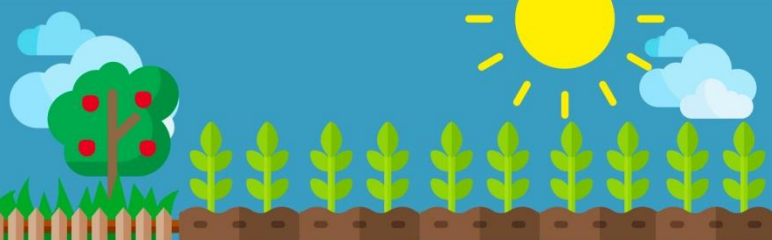
ВІВЦІ ТА КОЗИ

880,9



ПТИЦЯ

ДО ДНЯ ПРАЦІВНИКА СІЛЬСЬКОГО ГОСПОДАРСТВА



ПРОДУКТИВНІСТЬ СІЛЬСЬКОГОСПОДАРСЬКИХ ТВАРИН

2016 РІК

2017 РІК

2016 РІК

2017 РІК

4 134 КГ

4 422 КГ

1,4 КГ

4,6 КГ

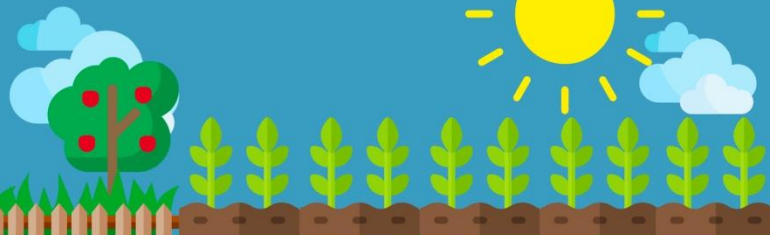


**СЕРЕДНІЙ РІЧНИЙ УДІЙ
МОЛОКА ВІД ОДНІЄЇ
КОРОВИ**

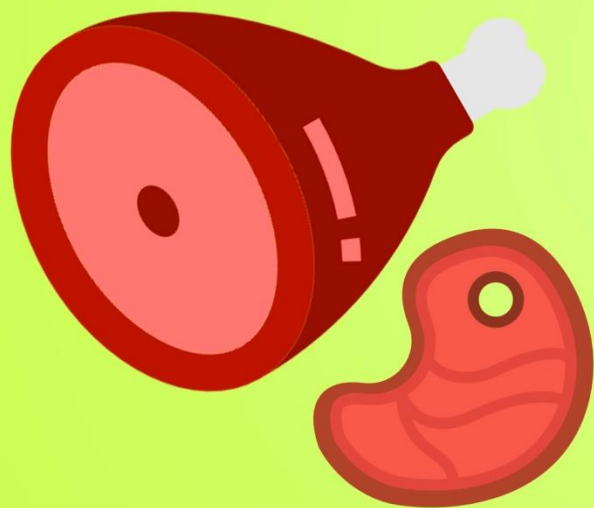


**СЕРЕДНІЙ РІЧНИЙ
НАСТРИГ ВОВНИ ВІД
ОДНІЄЇ ВІВЦІ**

ДО ДНЯ ПРАЦІВНИКА СІЛЬСЬКОГО ГОСПОДАРСТВА



ВИРОБНИЦТВО ПРОДУКЦІЇ ТВАРИННИЦТВА У 2017 РОЦІ



11,2 – М'ЯСО (ЗАБІЙНА ВАГА), тис.т

88,4



ЯЙЦЯ, МЛН. ШТ

124,8



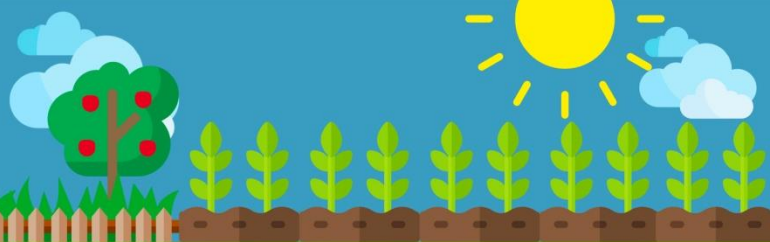
МОЛОКО, ТИС.Т

13

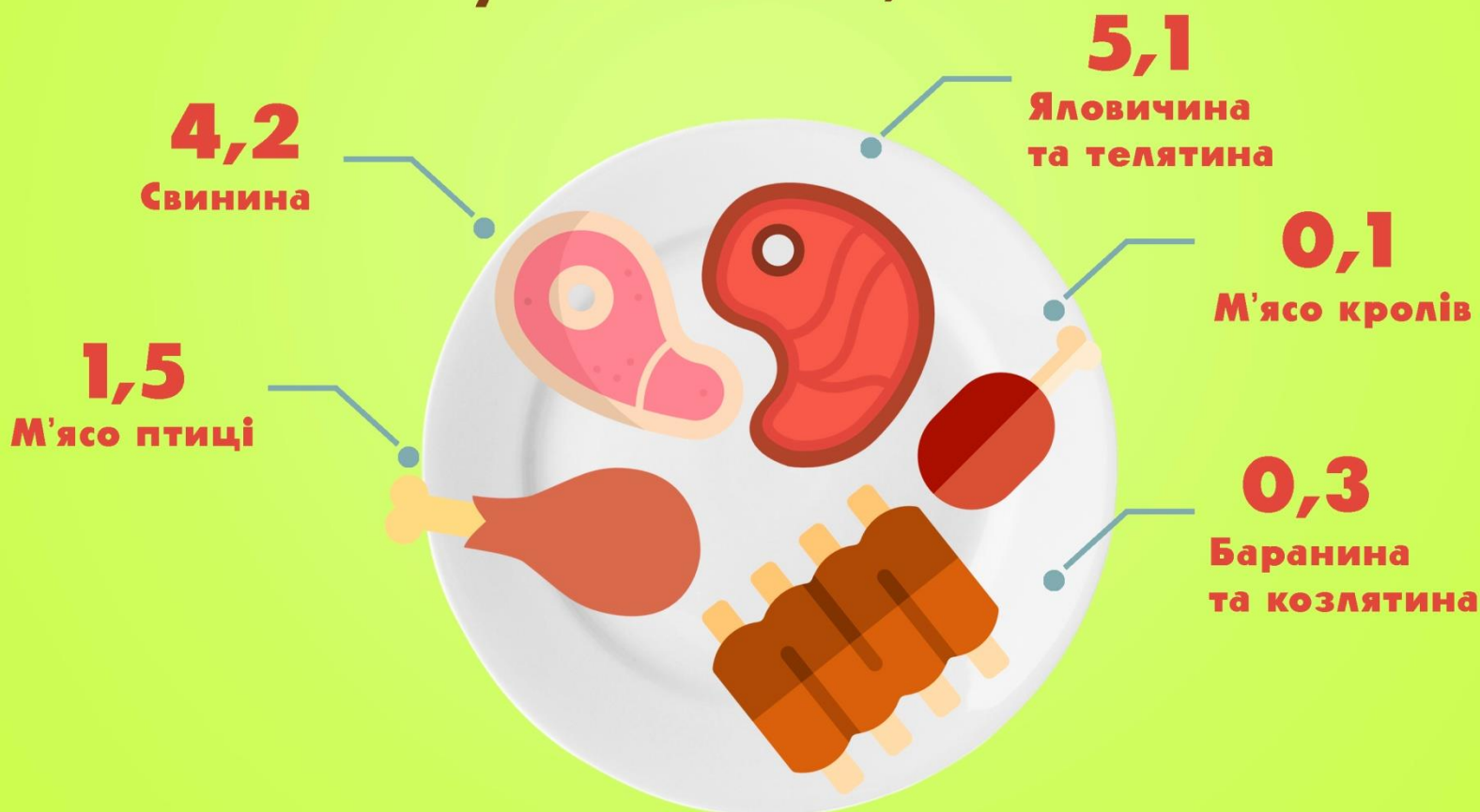


ВОВНА, Т

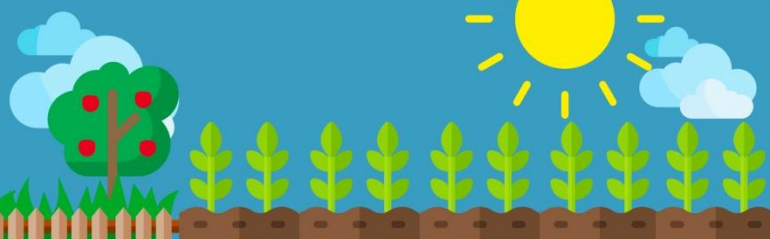
ДО ДНЯ ПРАЦІВНИКА СІЛЬСЬКОГО ГОСПОДАРСТВА



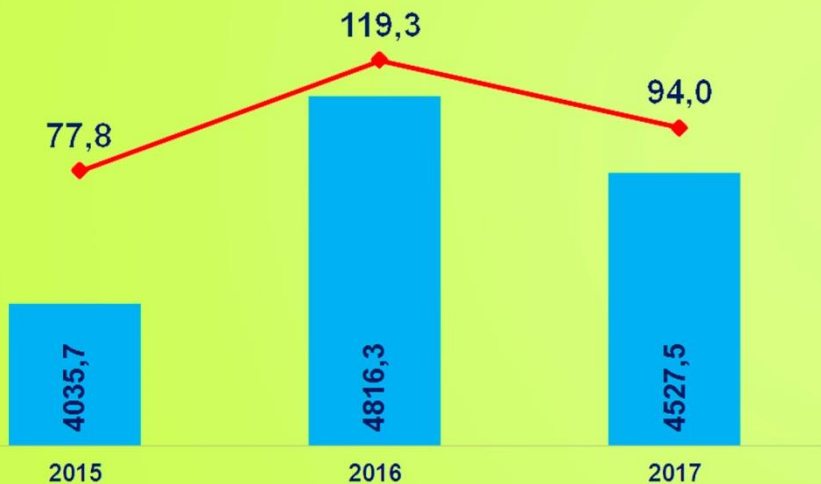
ВИРОБНИЦТВО М'ЯСА ЗА ВИДАМИ У 2017 РОЦІ, у забійній вазі; тис.т



ДО ДНЯ ПРАЦІВНИКА СІЛЬСЬКОГО ГОСПОДАРСТВА



ПРОДУКЦІЯ СІЛЬСЬКОГО ГОСПОДАРСТВА У ПОСТІЙНИХ ЦІНАХ 2010 РОКУ



ІНДЕКС СІЛЬСЬКОГОСПОДАРСЬКОЇ ПРОДУКЦІЇ, У %
ДО ПОПЕРЕДНЬОГО РОКУ

ПРОДУКЦІЯ СІЛЬСЬКОГО ГОСПОДАРСТВА, МЛН. ГРН

ПРОДУКЦІЯ СІЛЬСЬКОГО ГОСПОДАРСТВА У ПОСТІЙНИХ ЦІНАХ 2010 РОКУ ЗА ВИДАМИ ПРОДУКЦІЇ, У % ДО ЗАГАЛЬНОГО ОБСЯГУ

