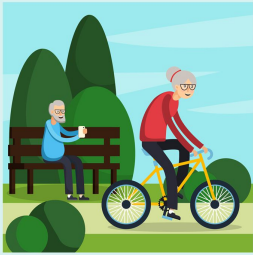


ДО МІЖНАРОДНОГО ДНЯ ЛЮДЕЙ ПОХИЛОГО ВІКУ

Міжнародний день людей похилого віку - проголошений 50 сесією Генеральної Асамблеї ООН, відзначається в усьому світі 1 жовтня.

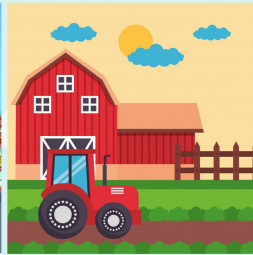


На початок 2019 року постійне населення Луганської області у віці 65 років і старше становило – 455569 осіб (21,2% від усього населення області).



86,3%

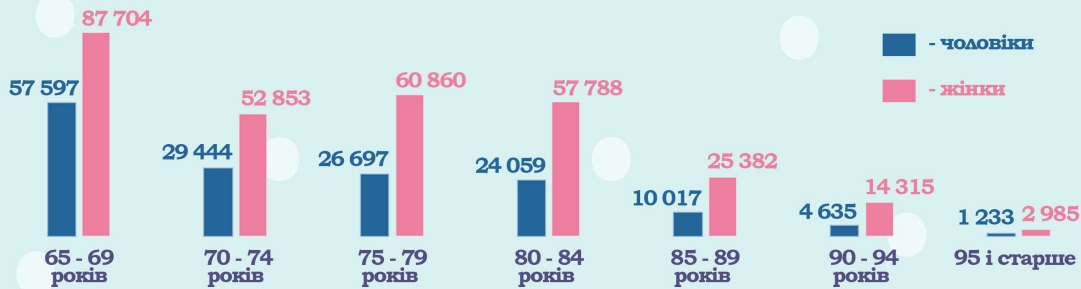
ПРОЖИВАЄ У МІСЬКИХ ПОСЕЛЕННЯХ



13,7%

ПРОЖИВАЄ У СІЛЬСЬКІЙ МІСЦЕВОСТІ

РОЗПОДІЛ НАСЕЛЕННЯ ВІКОМ 65 РОКІВ І СТАРШЕ ЗА СТАТТЮ НА 1 СІЧНЯ 2019 РОКУ, осіб



Серед осіб похилого віку жінок в 2 рази більше ніж чоловіків

На 100 жінок припадає:

у віці 65 років і старше 51 чоловік
у віці 85 років і старше 37 чоловіків



ДИНАМІКА ЧИСЕЛЬНОСТІ НАСЕЛЕННЯ У ВІЦІ 65 РОКІВ І СТАРШЕ НА 1 СІЧНЯ, осіб



На 1000 осіб у віці 15-64 роки припадало 312 осіб у віці 65 років і старше.



У 2018 році у похилому віці взяли шлюб 107 чоловіків та 48 жінок. Найстаршому нареченому було 85 років, а найстаршій нареченій – 80 років.

СЕРЕДНІЙ РОЗМІР ПРИЗНАЧЕНОЇ МІСЯЧНОЇ ПЕНСІЇ (ЗА ВІКОМ), грн

