



На початок 2019 року в Луганській області чисельність жінок становила **1166,9** тис. осіб.

Торік в області було зареєстровано **20** випадків народження своєї і більше дитини.

ДО ДНЯ МАТЕРІ



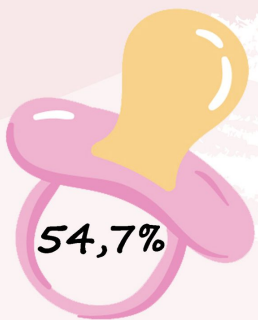
Середній вік матері при народженні дитини у 2018 році становив **28** років, а середній вік матері при народженні першої дитини – **26** років.

Кількість живонароджених в області, осіб

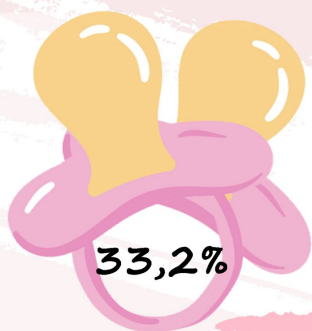
2016 р.  6 485

2017 р.  5 973

Серед народжених у 2018 році:

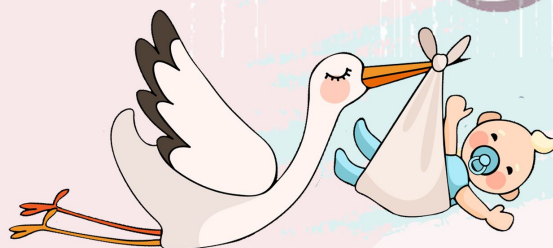


Первістки



Другі за порядком народження діти

Жінками Луганської області у 2018 році народжено **5652** немовлят.



4,4



до 20 років

53,0



20-29 років

40,4



30-39 років

2,2



40-49 років

Розподіл живонароджених за віком матері (відсотків до загальної кількості живонароджених)