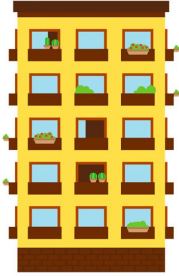


ХАРАКТЕРИСТИКА ЖИТЛА ДОМОГОСПОДАРСТВ ЛУГАНЩИНИ ЗА 2018 РІК

ДОМОГОСПОДАРСТВО — СУКУПНІСТЬ ОСІБ, ЯКІ СПІЛЬНО ПРОЖИВАЮТЬ В ОДНОМУ ЖИТЛОВОМУ ПРИМІЩЕННІ АБО ЙОГО ЧАСТИНІ, ЗАБЕЗПЕЧУЮТЬ СЕБЕ ВСІМ НЕОБХІДНИМ ДЛЯ ЖИТТЯ, ВЕДУТЬ СПІЛЬНЕ ГОСПОДАРСТВО, ПОВНІСТЮ АБО ЧАСТКОВО ОБ'ЄДНУЮТЬ ТА ВИТРАЧАЮТЬ КОШТИ.

РОЗПОДІЛ ДОМОГОСПОДАРСТВ

У МІСЬКИХ ПОСЕЛЕННЯХ



70 %

У СІЛЬСЬКИХ ПОСЕЛЕННЯХ



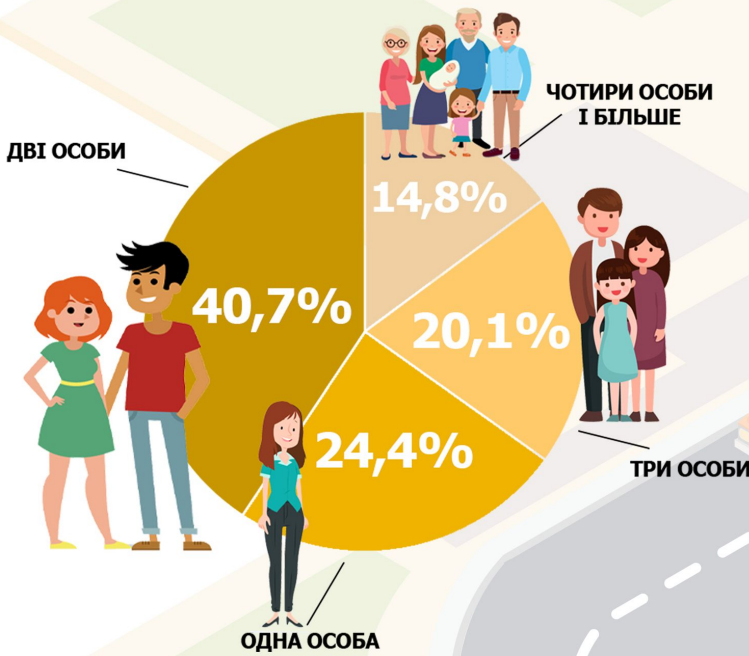
30 %

КІЛЬКІСТЬ ДОМОГОСПОДАРСТВ



349 ТИС.

РОЗПОДІЛ ДОМОГОСПОДАРСТВ ЗА КІЛЬКІСТЮ ЇХ ЧЛЕНІВ



РОЗПОДІЛ ДОМОГОСПОДАРСТВ ЗА НАЯВНІСТЮ ПРАЦЮЮЧИХ ОСІБ У ЇХ СКЛАДІ

63,3%
Є ПРАЦЮЮЧІ ОСОБИ



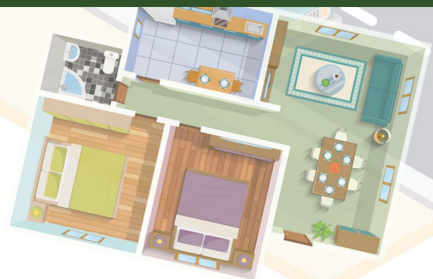
36,7%
НЕМАЄ ПРАЦЮЮЧИХ ОСІБ

РОЗПОДІЛ ДОМОГОСПОДАРСТВ З ДІТЬМИ ЗА КІЛЬКІСТЮ ДІТЕЙ У ЇХ СКЛАДІ

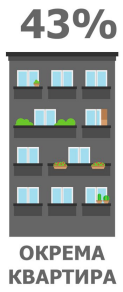
89,6 ТИС.
ДОМОГОСПОДАРСТВ З ДІТЬМИ



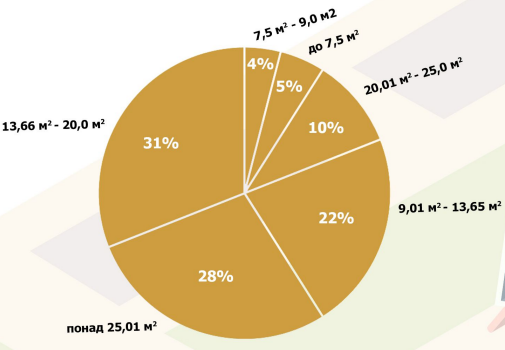
ОДНА ДИТИНА - 84,1%
ДВІ ДИТИНИ - 12,7%
ТРИ ДИТИНИ І БІЛЬШЕ - 3,2%



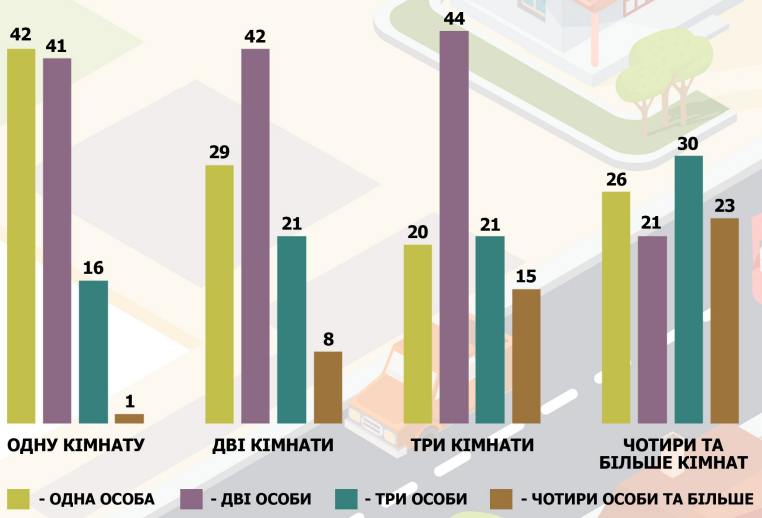
РОЗПОДІЛ ДОМОГОСПОДАРСТВ ЗА ТИПОМ ЖИТЛА ТА ЗА ТИПОМ ВЛАСНОСТІ ЖИТЛА



РОЗПОДІЛ ДОМОГОСПОДАРСТВ ЗА РОЗМІРОМ ЖИТЛОВОЇ ПЛОЩІ НА ОДНУ ОСОБУ



РОЗПОДІЛ ЗА ЧИСЕЛЬНИМ СКЛАДОМ ДОМОГОСПОДАРСТВ (%), ЯКІ ЗАЙМАЮТЬ



ОБЛАДНАННЯ ЖИТЛА ДОМОГОСПОДАРСТВ



РОЗПОДІЛ ДОМОГОСПОДАРСТВ ЗА СТУПЕНЕМ ЗАДОВОЛЕННЯ СВОЇМИ ЖИТЛОВИМИ УМОВАМИ

