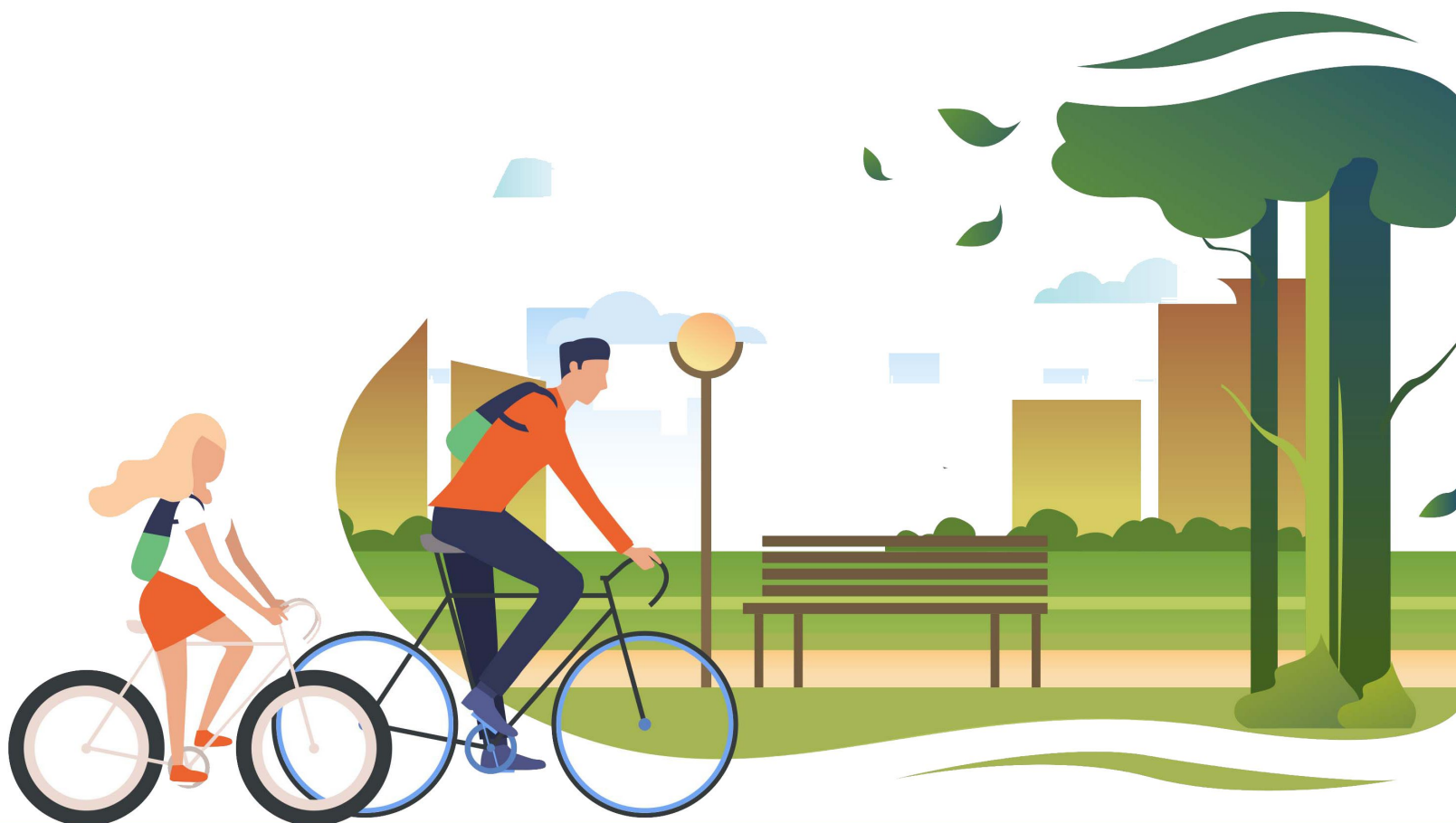




# ЛУГАНЩИНА У ЦИФРАХ У 2018 РОЦІ

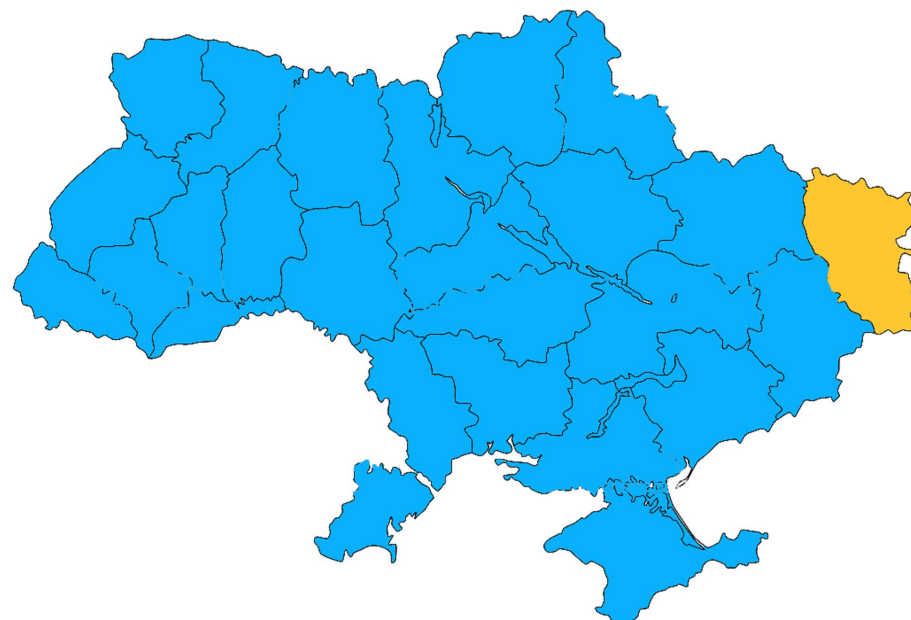


# ГЕОПОЛІТИЧНА ХАРАКТЕРИСТИКА

Луганська область – це східна брама України.

Розташування Луганської області на мапі України

<b>Кількість наявного населення</b> на 01.01.2019 року	<b>2151,8 тис. осіб</b>
<b>Територія</b> (за даними Головного управління Держгеокадастру у Луганській області)	<b>26,7 тис.км<sup>2</sup></b>
<b>Протяжність</b> із заходу на схід з півночі на південь кордонів	<b>190 км</b> <b>250 км</b> <b>776 км</b>



Кількість адміністративно-територіальних одиниць по містах та районах на 1 січня 2019 року<sup>1</sup>

Райони	Міста		Райони в містах	Селища міського типу	Сільські населені пункти
	усього	у тому числі обласного значення			
<b>18</b>	<b>37</b>	<b>14</b>	<b>4</b>	<b>109</b>	<b>780</b>

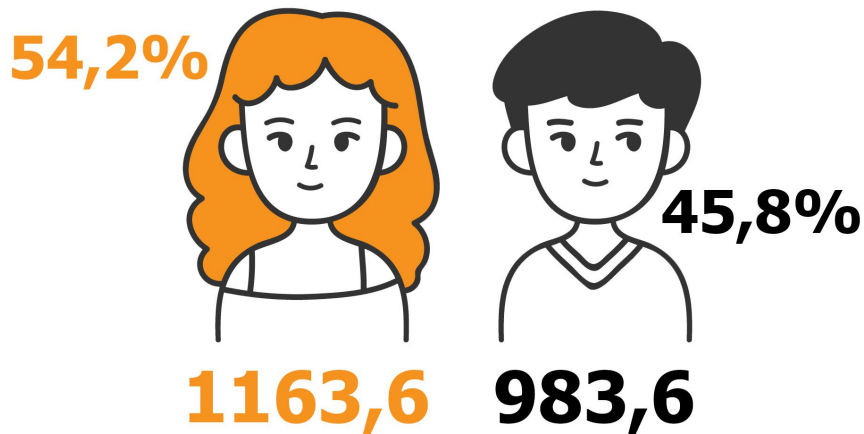
одиниць

<sup>1</sup> За даними офіційного веб-порталу Верховної Ради України

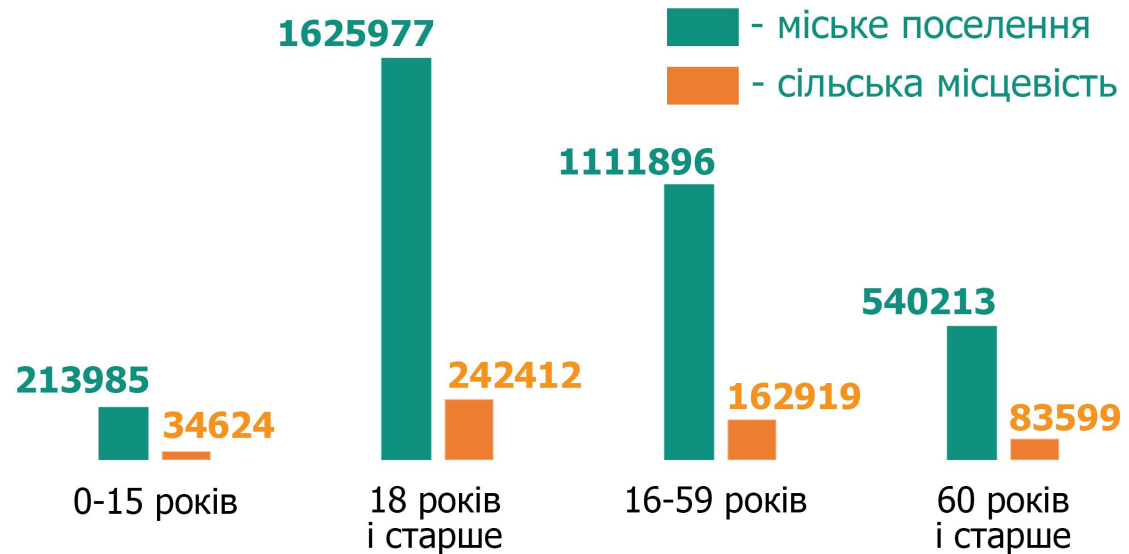
# НАСЕЛЕННЯ

Чисельність постійного населення  
на 01.01.2019, тис. осіб

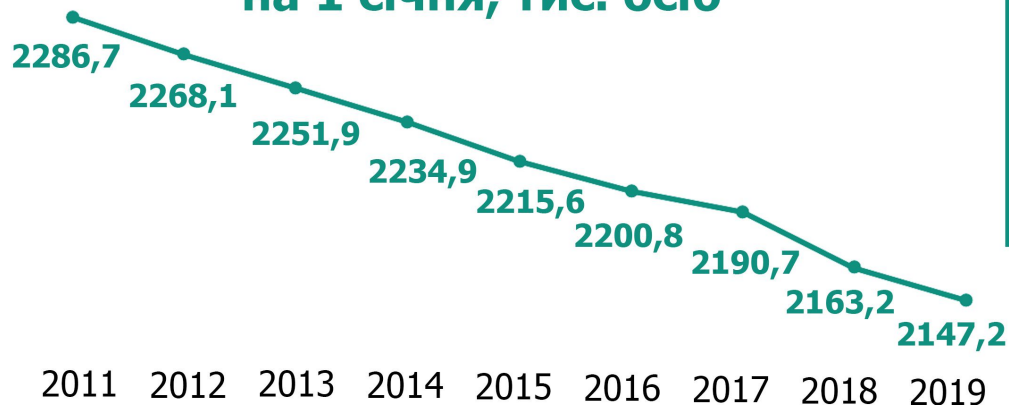
**2147,2**



Розподіл постійного населення за місцем  
проживання за віковими групами, осіб



Динаміка постійного населення  
на 1 січня, тис. осіб



Природний рух населення за місцем  
реєстрації демографічної події  
по містах та районах у 2018 році

Кількість зареєстрованих живонароджень, осіб	Кількість зареєстрованих смертей, осіб	Кількість шлюбів, одиниць	Кількість розірвань шлюбів <sup>1</sup> , одиниць
<b>5 652</b>	<b>15 991</b>	<b>3 488</b>	<b>1 165</b>

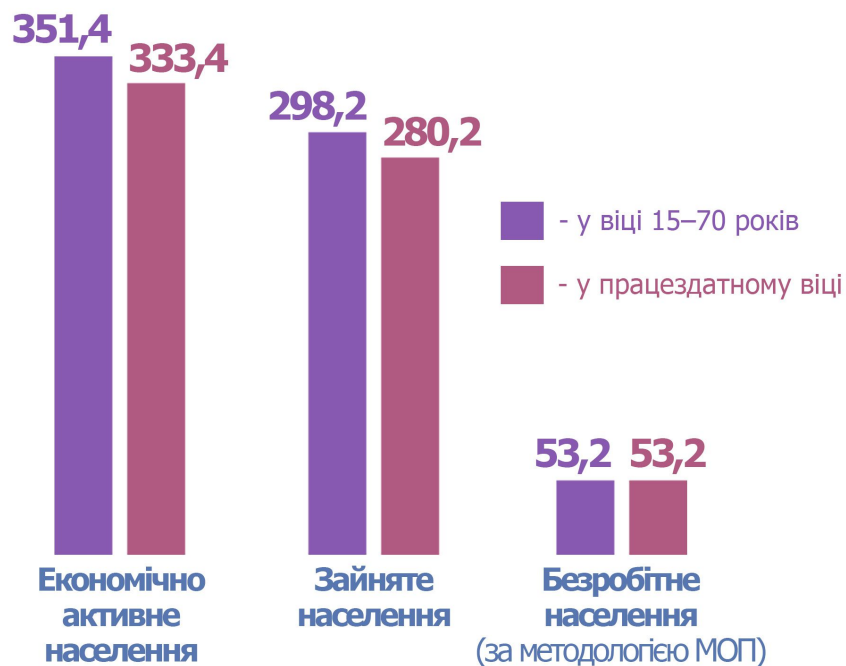
<sup>1</sup> Інформація щодо кількості розірвань шлюбів наведена за даними органів державної реєстрації актів цивільного стану без урахування розірвань шлюбів, здійснених у судовому порядку

# РИНОК ПРАЦІ



Середньооблікова кількість штатних працівників у 2018 році складає **111,5** тис. осіб

## Економічна активність населення, тис. осіб



## Середньомісячна номінальна та реальна заробітна плата працівників<sup>1</sup>

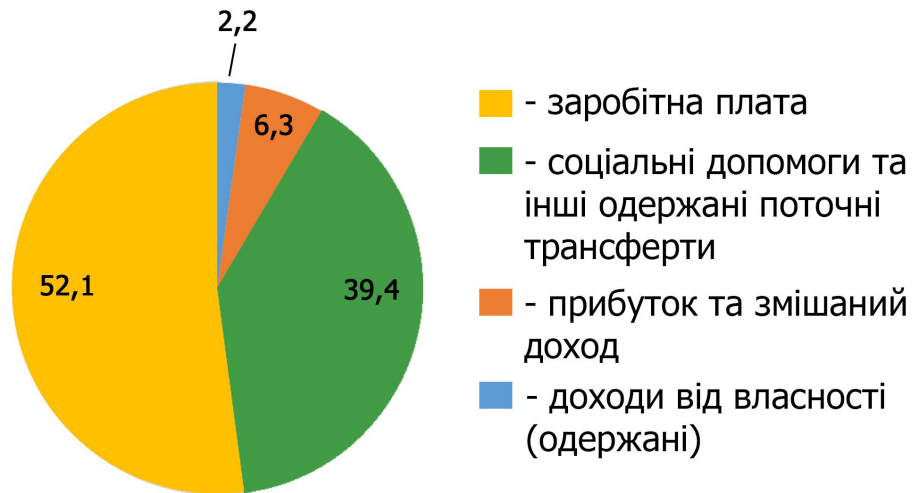
	Номінальна заробітна плата, грн	Відсотків до попереднього року	
		номінальна заробітна плата	реальна заробітна плата
2010	2 271	123,4	113,8
2011	2 742	120,8	110,1
2012	3 090	112,7	111,7
2013	3 337	108,0	107,6
2014	3 377	101,2	86,4
2015	3 427	101,5	71,7
2016	4 637	135,3	118,0
2017	5 862	126,4	111,7
2018	7 365	125,6	111,9

<sup>1</sup> Дані наведено по юридичних особах та відокремлених підрозділах юридичних осіб із кількістю найманих працівників 10 і більше осіб.

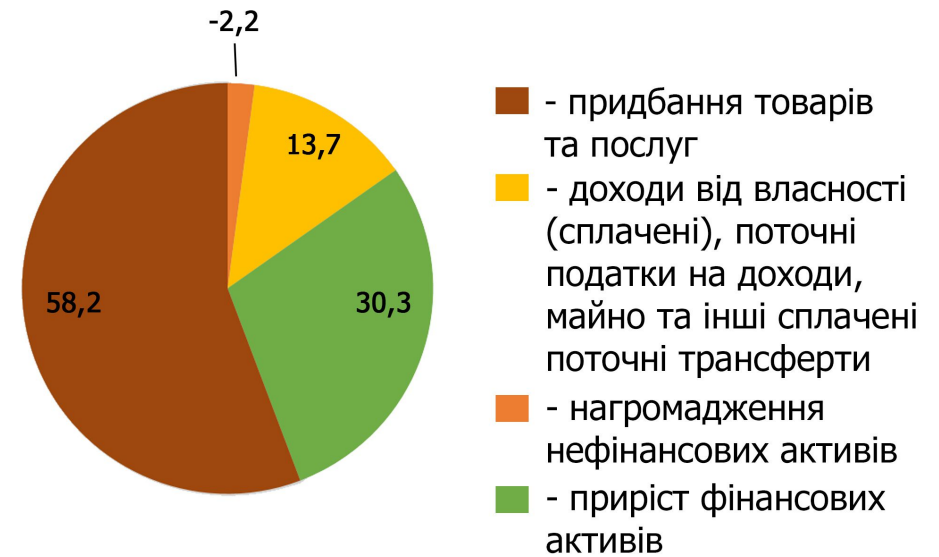


# ДОХОДИ ТА УМОВИ ЖИТТЯ

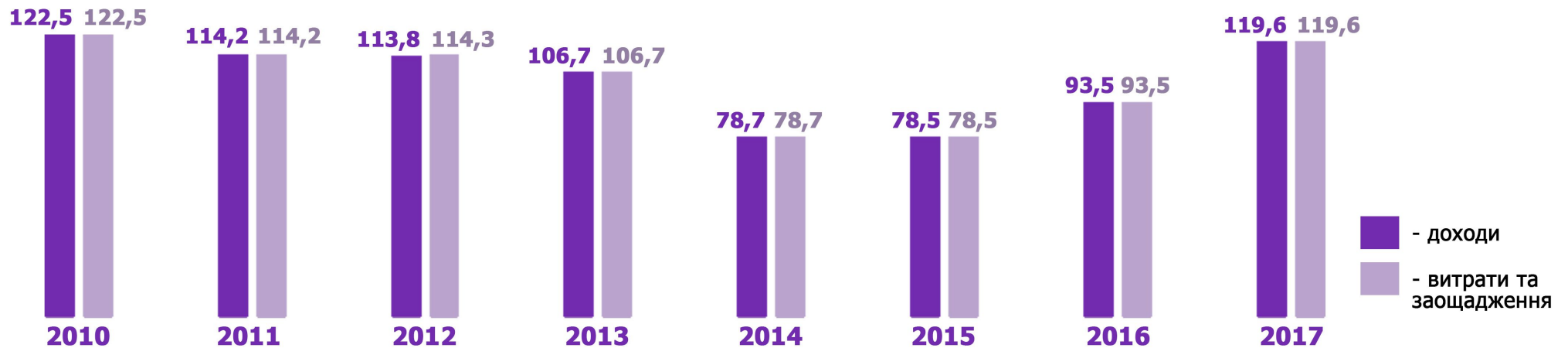
## Структура доходів населення у 2017 році, %



## Структура витрат і заощаджень населення у 2017 році, %



## Зміна обсягів доходів і витрат населення, %



# СПОЖИВАННЯ ПРОДУКТІВ ХАРЧУВАННЯ

(у середньому за місяць у розрахунку на одну особу; кг)

2016 РІК

2017 РІК

3,7	М'ЯСО І М'ЯСОПРОДУКТИ	3,9
15,3	МОЛОКО І МОЛОЧНІ ПРОДУКТИ	16,8
18	ЯЙЦЯ, ШТ.	18
0,7	РИБА І РИБОПРОДУКТИ	1,0
2,6	ЦУКОР	3,1
1,2	ОЛІЯ ТА ІНШІ РОСЛИННІ ЖИРИ	1,3
4,7	КАРТОПЛЯ	5,0
8,1	ОВОЧІ ТА БАШТАННІ	7,9
2,4	ФРУКТИ, ЯГОДИ, ГОРІХИ, ВИНОГРАД	2,9
7,2	ХЛІБ І ХЛІБНІ ПРОДУКТИ	7,4

# СЕРЕДНІ ЦІНИ НА ОСНОВНІ ПРОДОВОЛЬЧІ ТОВАРИ НА СПОЖИВЧОМУ РИНКУ У 2018 РОЦІ<sup>1</sup>

(у грудні відповідного року; грн за кг, л)

<p><b>Яловичина</b></p> <p><b>128,50</b></p> 	<p><b>Ковбаси варені вищого ґатунку</b></p> <p><b>133,87</b></p> 	<p><b>Оселедці</b></p> <p><b>58,32</b></p> 	<p><b>Олія соняшникова</b> (рафінована та нерафінована, фасована)</p> <p><b>35,91</b></p> 	<p><b>Сири тверді типу Едам</b></p> <p><b>197,99</b></p> 	<p><b>Цукерки шоколадні</b></p> <p><b>191,65</b></p> 
<p><b>Свинина</b></p> <p><b>117,44</b></p> 	<p><b>Ковбаси варено-копчені</b> (вищого та першого ґатунків)</p> <p><b>152,56</b></p> 	<p><b>Сало (свіже)</b></p> <p><b>70,16</b></p> 	<p><b>Молоко пастеризоване жирністю до 2,6% включно, 1000г</b></p> <p><b>23,01</b></p> 	<p><b>Яйця, десяток</b></p> <p><b>22,90</b></p> 	<p><b>Печиво здобне</b></p> <p><b>57,39</b></p> 
<p><b>Птиця (тушки курячі)</b></p> <p><b>60,33</b></p> 	<p><b>Риба жива, охолоджена</b></p> <p><b>49,69</b></p> 	<p><b>Масло вершкове</b> (жирністю 72–82,5% фасоване), 200 г</p> <p><b>42,74</b></p> 	<p><b>Сири м'які нежирні (знежирений та жирністю до 5%)</b></p> <p><b>102,75</b></p> 	<p><b>Цукор</b></p> <p><b>13,24</b></p> 	<p><b>Борошно пшеничне (в/г)</b></p> <p><b>11,45</b></p> 

<sup>1</sup> Наведені середні ціни призначені лише для розрахунків індексів цін на споживчі товари і не можуть використовуватися для проведення зіставлень рівнів цін по регіонах України



# СЕРЕДНІ ЦІНИ НА ОСНОВНІ ПРОДОВОЛЬЧІ ТОВАРИ НА СПОЖИВЧОМУ РИНКУ У 2018 РОЦІ<sup>1</sup>

(у грудні відповідного року; грн за кг, л)

<p><b>Хліб пшеничний з борошна вищого ґатунку</b></p> <p><b>17,46</b></p> 	<p><b>Картопля</b></p> <p><b>8,57</b></p> 	<p><b>Буряк</b></p> <p><b>10,62</b></p> 	<p><b>Лимони</b></p> <p><b>34,11</b></p> 	<p><b>Горілка, 0,5 л</b></p> <p><b>89,94</b></p> 	<p><b>Чай (чорний, зелений), 100 г</b></p> <p><b>37,63</b></p> 
<p><b>Батон, 500 г</b></p> <p><b>12,85</b></p> 	<p><b>Капуста білокачанна</b></p> <p><b>8,40</b></p> 	<p><b>Морква</b></p> <p><b>12,73</b></p> 	<p><b>Апельсини</b></p> <p><b>32,86</b></p> 	<p><b>Вина столові імпорتنі, 0,75 л</b></p> <p><b>143,91</b></p> 	<p><b>Кава мелена, 250 г</b></p> <p><b>75,39</b></p> 
<p><b>Крупи гречані</b></p> <p><b>15,97</b></p> 	<p><b>Цибуля ріпчаста</b></p> <p><b>17,82</b></p> 	<p><b>Яблука</b></p> <p><b>11,39</b></p> 	<p><b>Банани</b></p> <p><b>26,47</b></p> 	<p><b>Вина ігристі (шампанське), 0,75 л</b></p> <p><b>97,88</b></p> 	<p><b>Кава розчинна, 100 г</b></p> <p><b>96,55</b></p> 

<sup>1</sup> Наведені середні ціни призначені лише для розрахунків індексів цін на споживчі товари і не можуть використовуватися для проведення зіставлень рівнів цін по регіонах України



# СІЛЬСЬКЕ ГОСПОДАРСТВО

Кількість сільськогосподарських тварин за категоріями господарств

(на кінець року; тис. голів)

	Господарства усіх категорій		Сільськогосподарські підприємства		Господарства населення	
	2017	2018	2017	2018	2017	2018
 Велика рогата худоба	49,1	52,4	17,8	16,8	31,3	35,6
 у тому числі корови	25,4	24,5	7,2	6,9	18,2	17,6
 Свині	45,1	46,7	23,3	26,1	21,8	20,6
 Вівці та кози	25,9	24,3	2,9	2,4	23,0	21,9
 Птиця всіх видів	880,9	948,1	к	к	к	к

Символ (к) – дані не оприлюднюються з метою забезпечення виконання вимог Закону України "Про державну статистику" щодо конфіденційності статистичної інформації.

# СІЛЬСЬКЕ ГОСПОДАРСТВО

Урожайність культур сільськогосподарських за категоріями господарств

(з 1 га; ц)

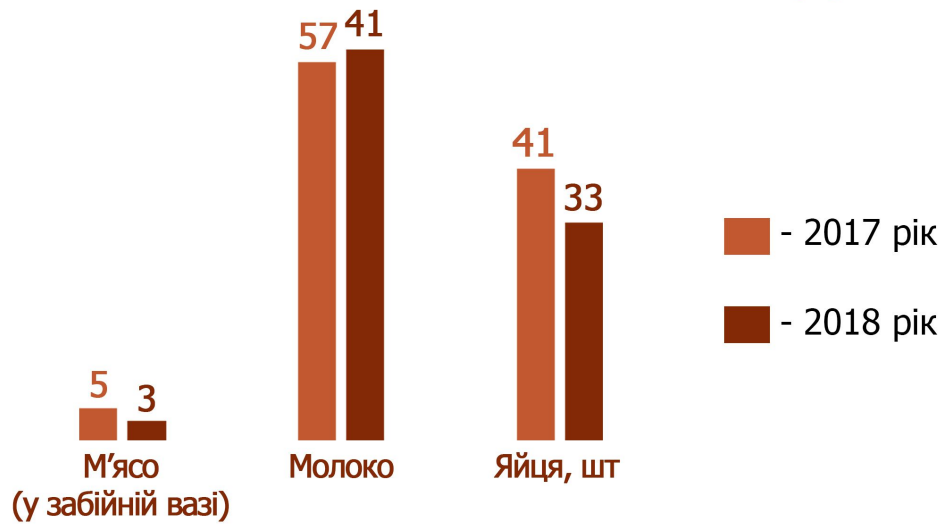
	Господарства усіх категорій		Сільськогосподарські підприємства		Господарства населення	
	2017	2018	2017	2018	2017	2018
 <p><b>Культури зернові та зернобобові</b></p>	32,9	28,5	29,9	34,9	31,3	35,6
 <p><b>Соняшник</b></p>	15,7	20,0	7,2	6,9	16,9	21,0
 <p><b>Картопля</b></p>	190	217	23,3	26,1	к	к
 <p><b>Культури овочеві</b></p>	к	269	2,9	2,4	к	92
 <p><b>Культури плодові та ягідні</b></p>	68,3	154,3	к	к	0,3	к

Символ (к) – дані не оприлюднюються з метою забезпечення виконання вимог Закону України "Про державну статистику" щодо конфіденційності статистичної інформації.

# СІЛЬСЬКЕ ГОСПОДАРСТВО

## Виробництво продукції тваринництва

(кг)



## Виробництво м'яса за видами

(у забійній масі; тис.т)

