

Соціальний захист

Кількість інвалідів на початок 2017 року, осіб

(за даними Міністерства соціальної політики)

51970



2,4% населення області

з них

I група

4920



II група

18847

III група

26022

діти-інваліди до 18 років

2181

Кількість будинків-інтернатів для громадян похилого віку та інвалідів

10

Кількість у них місць

1296

Кількість інвалідів, яких визнали вперше, тис. осіб

(за даними Міністерства охорони здоров'я України; населення у віці 18 років і старшому)

9,8



2015

10,6



2016

Кількість одержувачів одноразової державної допомоги у 2016 році та середній розмір допомоги



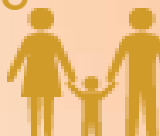
допомога у зв'язку з вагітністю та пологами

3041 ➔ **1637** грн



допомога при народженні дитини

6767 ➔ **10320** грн



допомога при усиновленні дитини

19 ➔ **10320** грн



житлово-комунальних послуг

Кількість сімей, яким призначено субсидії, тис.

Загальна сума призначених субсидій, тис.грн

30,6 **2014** **6532,3**

121,9 **2015** **43844,8**

185,7 **2016** **135265,7**



придбання скрапленого газу, твердого та пічного побутового палива

Кількість сімей, яким призначено субсидії, тис.

Загальна сума призначених субсидій, тис.грн

3,7 **2014** **3354,4**

3,3 **2015** **4501,9**

6,9 **2016** **12517,5**

