

Статистичний щорічник
Луганської області
за 2018 рік



Статистичний збірник містить

- дані про соціально-економічне становище Луганської області та її районів у 2018 році порівняно з попередніми роками
- показники системи національних рахунків, матеріального виробництва, фінансової та соціальної сфери, населення, окремі статистичні показники регіонів України
- методологічні пояснення
- графіки та діаграми
- предметно-алфавітний покажчик



РОЗДІЛИ СТАТИСТИЧНОГО ЩОРІЧНИКА

1

ОСНОВНІ ГЕОПОЛІТИЧНІ ТА ЕКОНОМІЧНІ ХАРАКТЕРИСТИКИ

2

НАСЕЛЕННЯ ТА МІГРАЦІЯ

3

РИНОК ПРАЦІ

4

ДОХОДИ ТА УМОВИ ЖИТТЯ

5

НАСЕЛЕНІ ПУНКТИ ТА ЖИТЛО

6

ОСВІТА

7

ОХОРОНА ЗДОРОВ'Я ТА СОЦІАЛЬНИЙ ЗАХИСТ

8

КУЛЬТУРА, ВІДПОЧИНОК, СПОРТ І ТУРИЗМ

9

ПРАВОСУДДЯ ТА ЗЛОЧИННІСТЬ

10

НАВКОЛИШНЄ СЕРЕДОВИЩЕ ТА ПРИРОДНІ РЕСУРСИ

11

НАЦІОНАЛЬНІ РАХУНКИ

12

ЦІНИ

13

ЄДИНИЙ ДЕРЖАВНИЙ РЕЄСТР ПІДПРИЄМСТВ ТА ОРГАНІЗАЦІЙ УКРАЇНИ

14

ЕНЕРГЕТИКА

15

ПРОМИСЛОВІСТЬ

16

СІЛЬСЬКЕ ГОСПОДАРСТВО, МИСЛИВСТВО, ЛІСОВЕ ГОСПОДАРСТВО, РИБНЕ ГОСПОДАРСТВО

17

БУДІВНИЦТВО

18

КАПІТАЛЬНІ ІНВЕСТИЦІЇ

19

ТРАНСПОРТ І ЗВ'ЯЗОК

20

ЗОВНІШНЬОЕКОНОМІЧНА ДІЯЛЬНІСТЬ

21

ВНУТРІШНЯ ТОРГІВЛЯ

22

ДІЯЛЬНІСТЬ ПІДПРИЄМСТВ

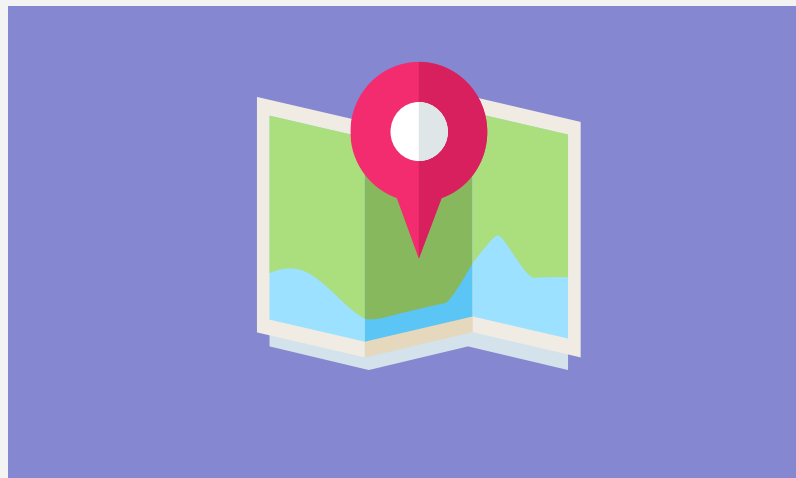
23

НАУКА ТА ІННОВАЦІЇ

24

МІЖРЕГІОНАЛЬНІ ПОРІВНЯННЯ





ОСНОВНІ ГЕОПОЛІТИЧНІ ТА ЕКОНОМІЧНІ ХАРАКТЕРИСТИКИ

Адміністративно-територіальний поділ



Населення

2151833 осіб

На 1 січня 2019 року



Клімат

Помірно континентальний, характеризується жарким, сухим літом з посухами та потужним східним, південно-східним вітром та помірно холодною зимою із нестійкими сніжними покрывами



Корисні копалини

Вугілля, природний газ, поліметалеві руди, кольорові метали.
Промислові запаси будівельних матеріалів: крейда, вапно, мергель, гіпс, будівельна глина, пісок, щебінь

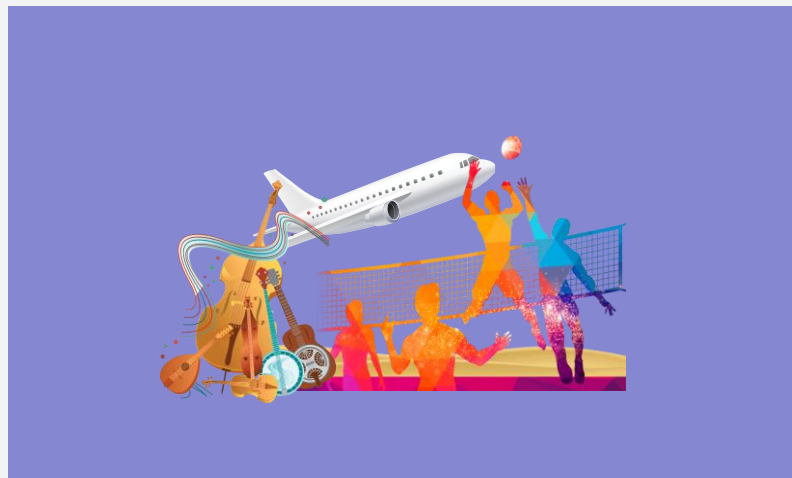
4,4% території України



РИНОК ПРАЦІ



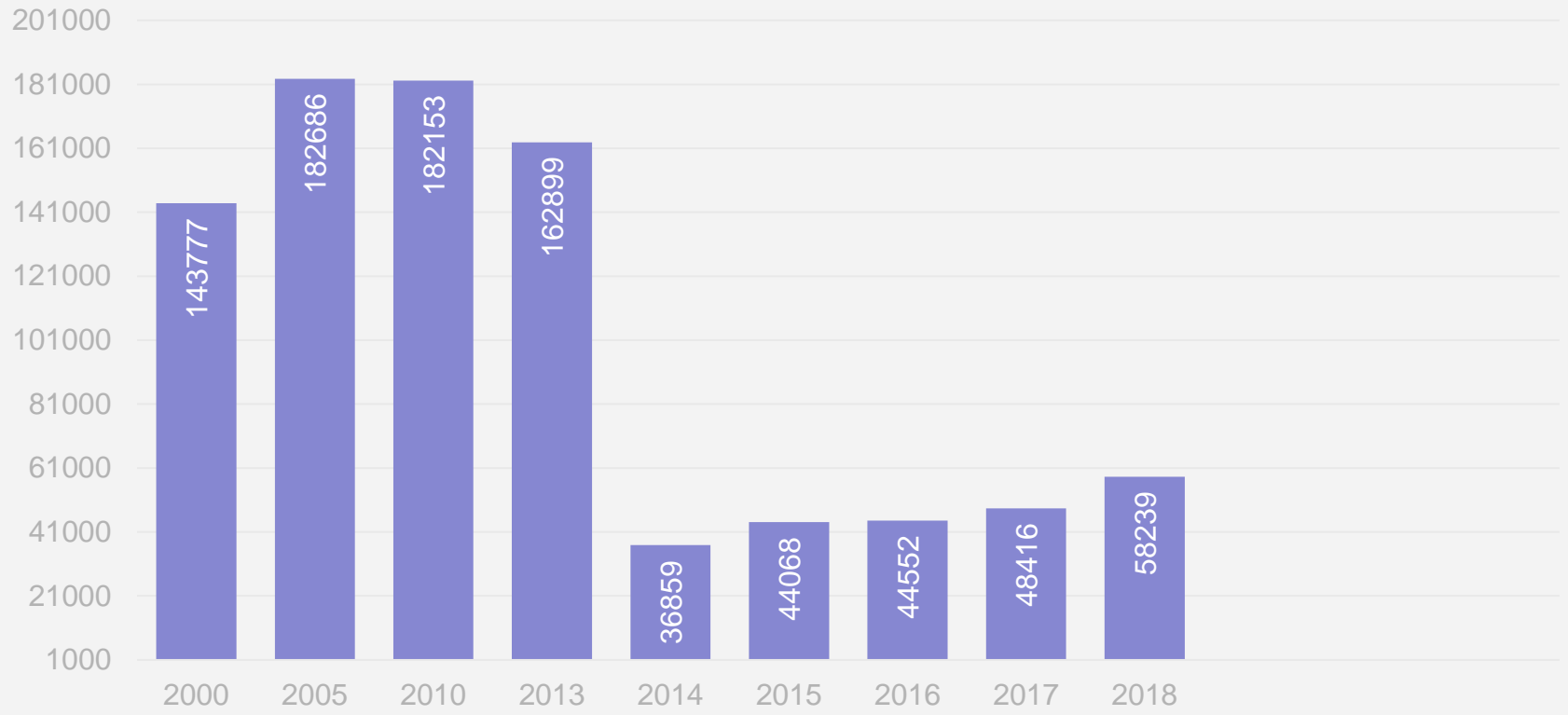




КУЛЬТУРА, ВІДПОЧИНОК,
СПОРТ І ТУРИЗМ

на кінець року

Кількість осіб, які займаються фізичною культурою та спортом





НАВКОЛИШНЄ СЕРЕДОВИЩЕ ТА ПРИРОДНІ РЕСУРСИ

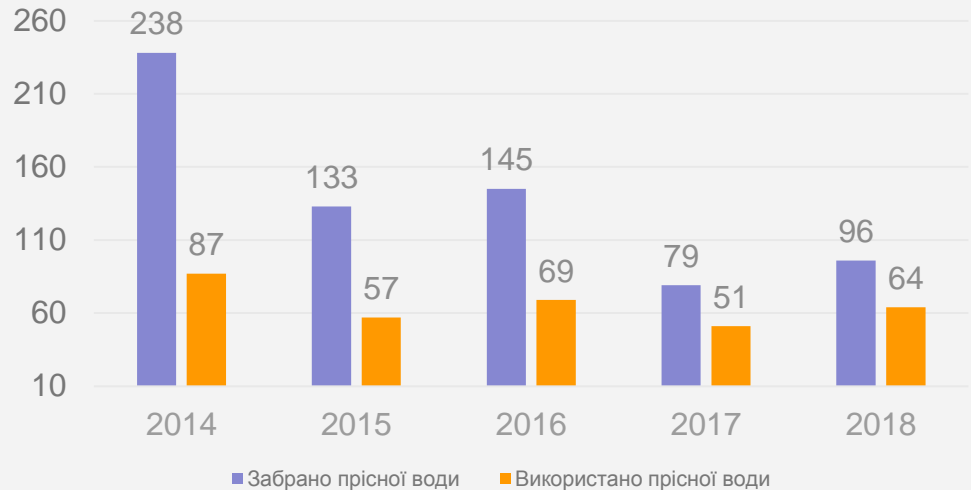
Хімічний склад викидів забруднюючих речовин від стаціонарних джерел забруднення у 2018 році

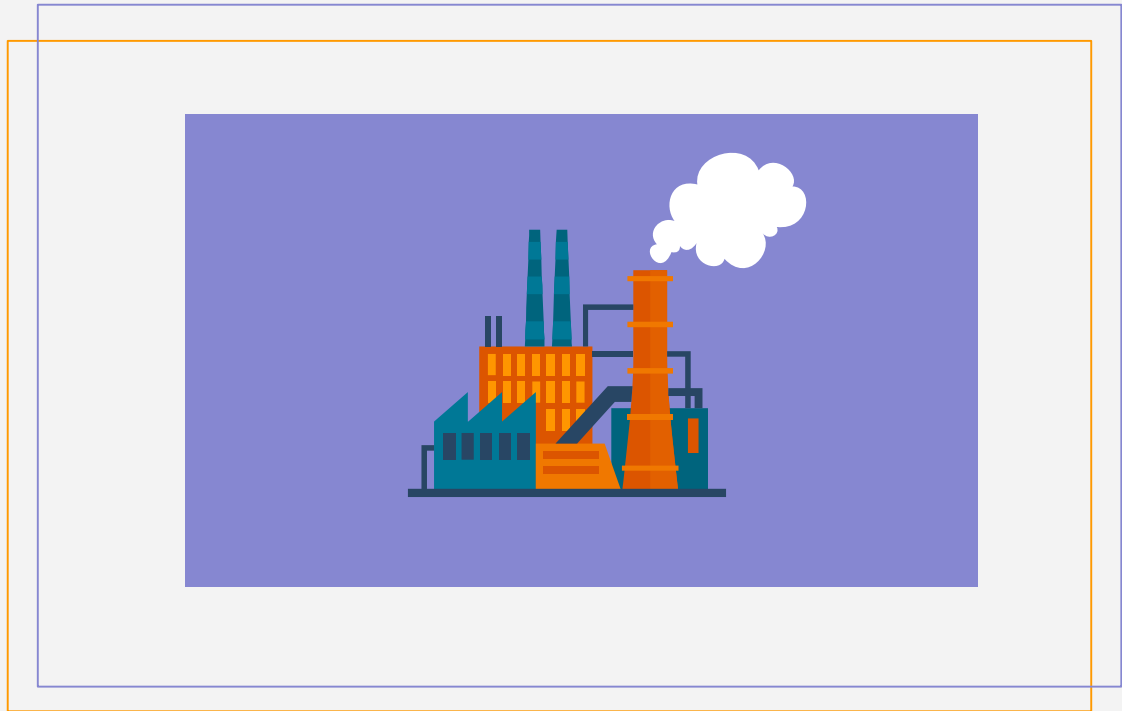
відсотків



Забір та використання прісної води

млн.м³





ПРОМИСЛОВІСТЬ

Обсяг реалізованої промислової продукції (товарів, послуг) за видами економічної діяльності

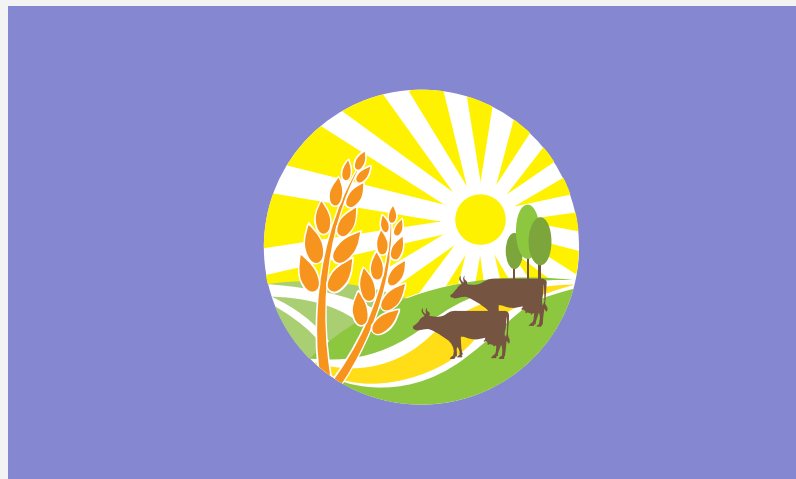
млн.грн

2018

Добувна промисловість і розроблення кар'єрів	3133,1
Переробна промисловість	14435,3
Постачання електроенергії, газу, пари та кондиційованого повітря	6539,3
Водопостачання; каналізація поводження з відходами	365,2

2017

Добувна промисловість і розроблення кар'єрів	1751,0
Переробна промисловість	14916,5
Постачання електроенергії, газу, пари та кондиційованого повітря	6971,2
Водопостачання; каналізація поводження з відходами	497,0

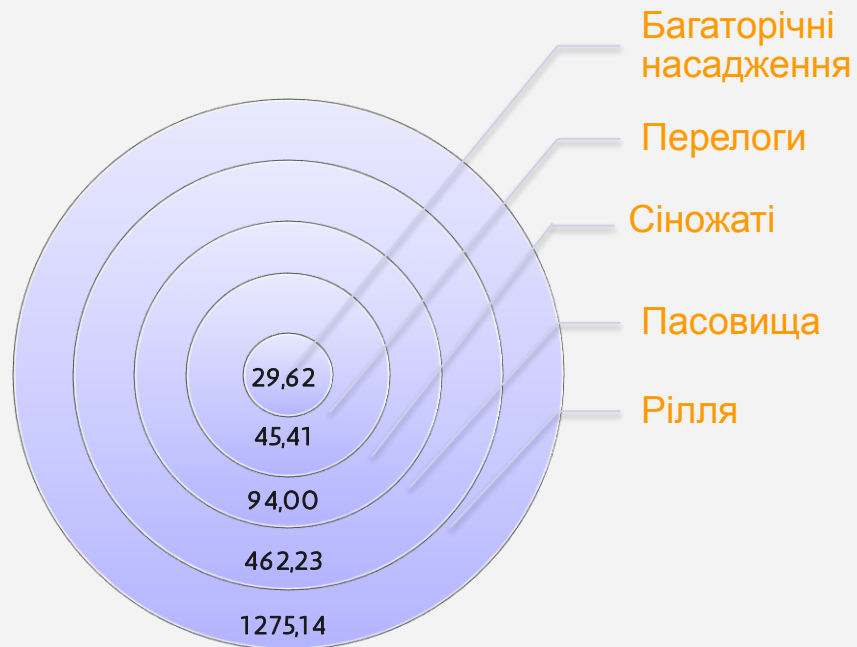


СІЛЬСЬКЕ ГОСПОДАРСТВО,
МИСЛИВСТВО, ЛІСОВЕ ГОСПОДАРСТВО,
РИБНЕ ГОСПОДАРСТВО

Площа сільськогосподарських угідь

(За даними Головного управління Держгеокадастру у Луганській області)

на кінець 2018 року;
тис.га



Добування водних біоресурсів за видами у 2018 році

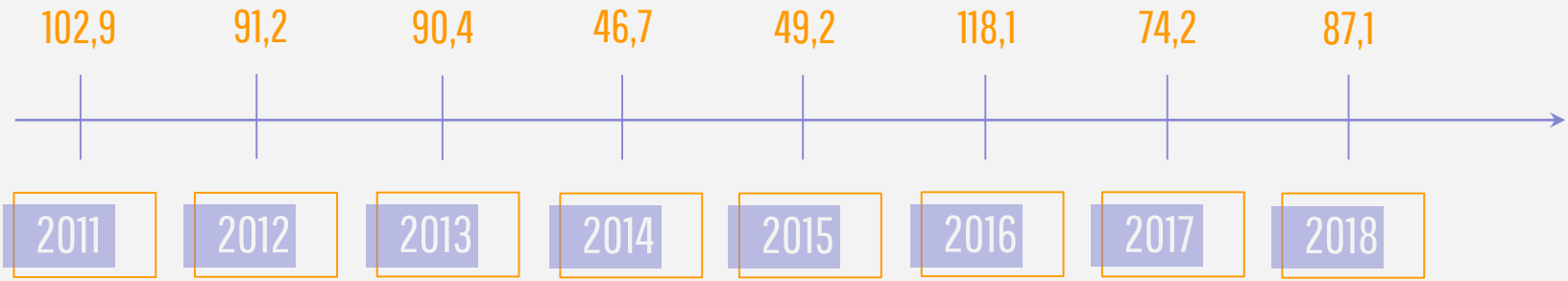




БУДІВНИЦТВО

Індекси будівельної продукції

відсотків до попереднього року





За довідками та з приводу придбання звертатись:

Головне управління статистики у Луганській області

Управління поширення інформації та комунікацій

адреса: 93402, м. Сєвєродонецьк, вул. Вілесова, 1-в,
6 поверх, кабінет 617

телефон: (06452) 2-10-21

електронна пошта: gus_lg@ukrstat.gov.ua

вебсайт: www.lg.ukrstat.gov.ua



[www.facebook.com/Головне управління статистики у Луганській області](https://www.facebook.com/Головне_управління_статистики_у_Луганській_області)



www.twitter.com/gusvlugobl



ДЯКУЄМО ЗА УВАГУ!