

До Дня фермера

19 червня 2021 року
Луганська область



Станом на 1 квітня 2021 року кількість юридичних осіб за організаційно-правовою формою «фермерське господарство» (за даними ЄДРПОУ) становило

1422

771

діюче фермерське господарство у Луганській області на 1 листопада 2020 року

У 2020 році частка фермерських господарств у виробництві валової продукції сільського господарства склала



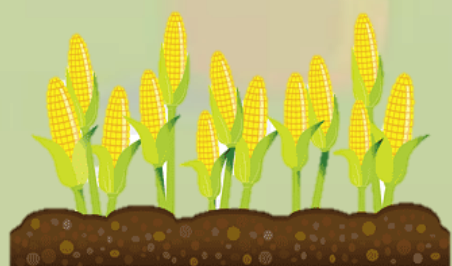
22,1%

Бажаємо щедрих врожаїв, примноження худоби і відмінних результатів. Хай господарство дарує дохід, а сім'я – натхнення і щастя!



У загальному обсязі продукції сільського господарства, виробленої фермерськими господарствами, частка продукції рослинництва становила

97,6%



241,4
тис.га

площа закріплених сільськогосподарських угідь

