



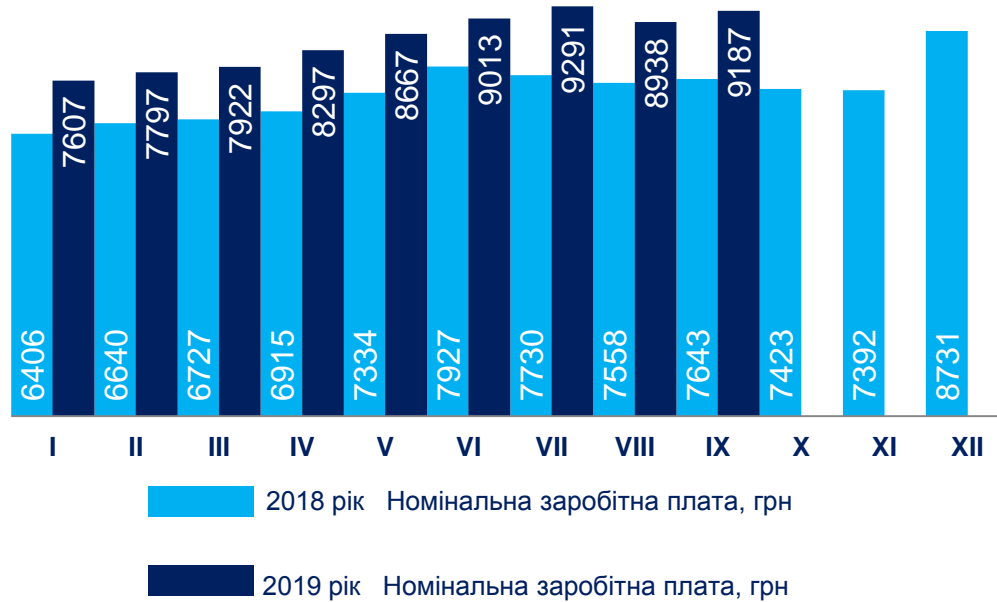
Заробітна плата у Луганській області у вересні 2019 року¹

9187 грн

¹Без урахування частини тимчасово окупованої території у Луганській області.



Номінальна та реальна заробітна плата у 2018-2019 роках



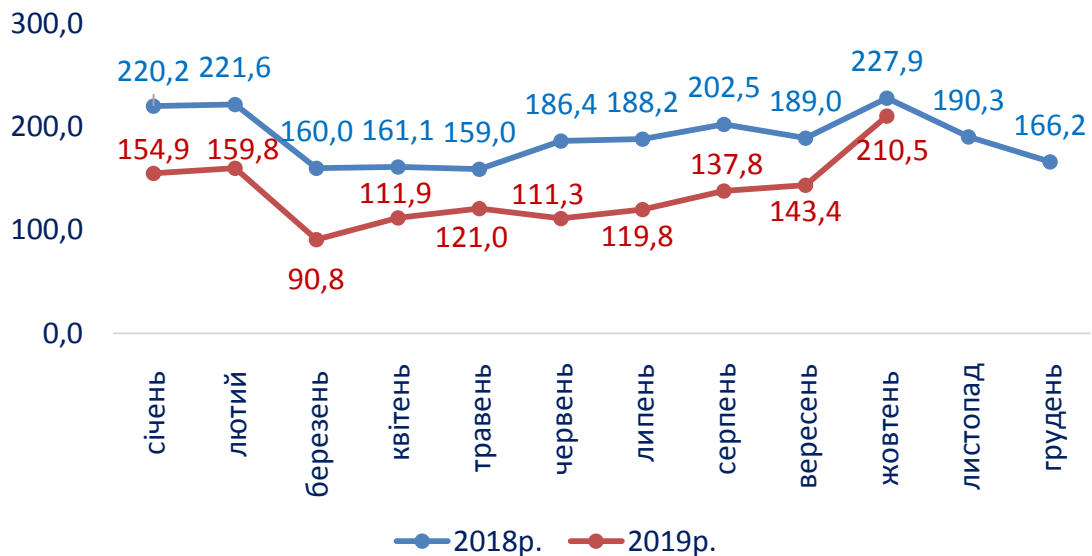
Зростання номінальної заробітної плати (вересень 2019 року до серпня 2019 року)

- **22,6%** - сільське господарство, лісове господарство та рибне господарство
- **17,8%** - освіта
- **15,7%** - постачання електроенергії, газу, пари та кондиційованого повітря
- **11,2%** - мистецтво, спорт, розваги та відпочинок
- **11,0%** - тимчасове розміщення й організація харчування
- **7,4%** - транспорт, складське господарство, поштова та кур'єрська діяльність
- **7,4%** - надання інших видів послуг
- **3,8%** - добувна промисловість і розроблення кар'єрів
- **2,3%** - фінансова та страхова діяльність
- **0,7%** - водопостачання; каналізація, поводження з відходами



Динаміка заборгованості з виплати заробітної плати на економічно активних підприємствах у 2018–2019рр.

(на 1 число відповідного місяця), млн.грн



Структура заборгованості з виплати заробітної плати на 1 жовтня 2019р., % до загальної суми



Заборгованість із виплати заробітної плати у 2016–2018 роках

(станом на 1 січня), тис.грн

