



Заробітна плата у Луганській області у травні 2019 року¹

8667 грн

¹Без урахування частини тимчасово окупованої території у Луганській області.



Номінальна та реальна заробітна плата у 2018-2019 роках



Зростання номінальної заробітної плати

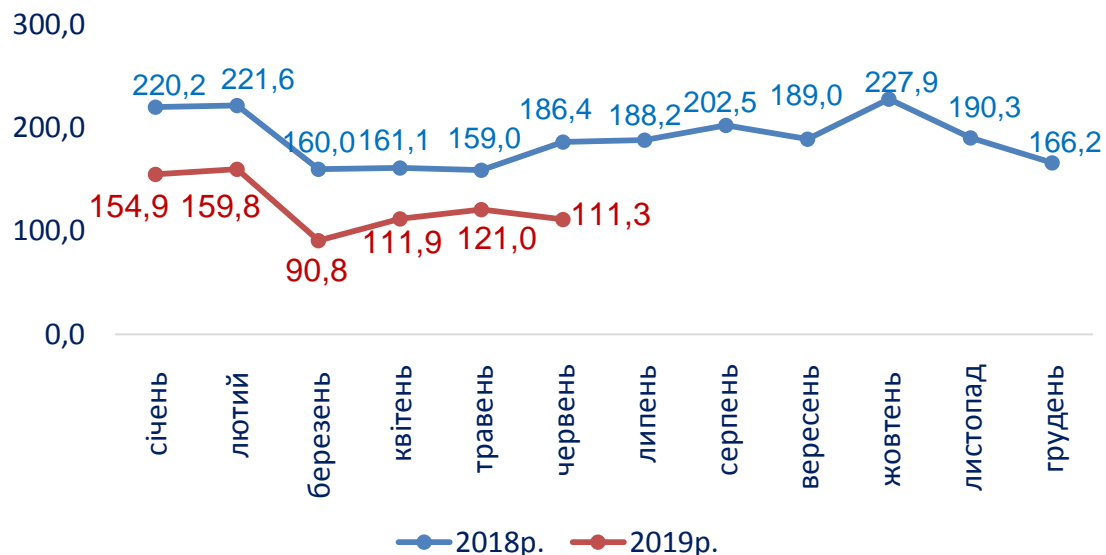
(травень 2019 року до квітня 2019 року)

- **21,3%** - професійна, наукова та технічна діяльність
- **19,5%** - оптова та роздрібна торгівля; ремонт автотранспортних засобів і мотоциклів
- **11,4%** - інформація та телекомунікації
- **10,0%** - будівництво
- **8,8%** - освіта
- **7,3%** - водопостачання; каналізація, поводження з відходами
- **7,0%** - добувна промисловість і розроблення кар'єрів
- **5,6%** - тимчасове розміщування й організація харчування
- **5,4%** - фінансова та страхова діяльність
- **4,5%** - державне управління й оборона; обов'язкове соціальне страхування
- **4,3%** - діяльність у сфері адміністративного та допоміжного обслуговування
- **2,6%** - охорона здоров'я та надання соціальної допомоги
- **1,6%** - операції з нерухомим майном
- **1,5%** - переробна промисловість
- **0,1%** - транспорт, складське господарство, поштова та кур'єрська діяльність



Динаміка заборгованості з виплати заробітної плати на економічно активних підприємствах у 2018–2019рр.

(на 1 число відповідного місяця), млн.грн



Структура заборгованості з виплати заробітної плати на 1 червня 2019р., % до загальної суми



Заборгованість із виплати заробітної плати у 2016–2018 роках (станом на 1 січня), тис.грн

